

# СХЕМА СИЛОВЫХ И ВСПОМОГАТЕЛЬНЫХ ЦЕПЕЙ ЭЛЕКТРОВОЗА ВЛ80С

88

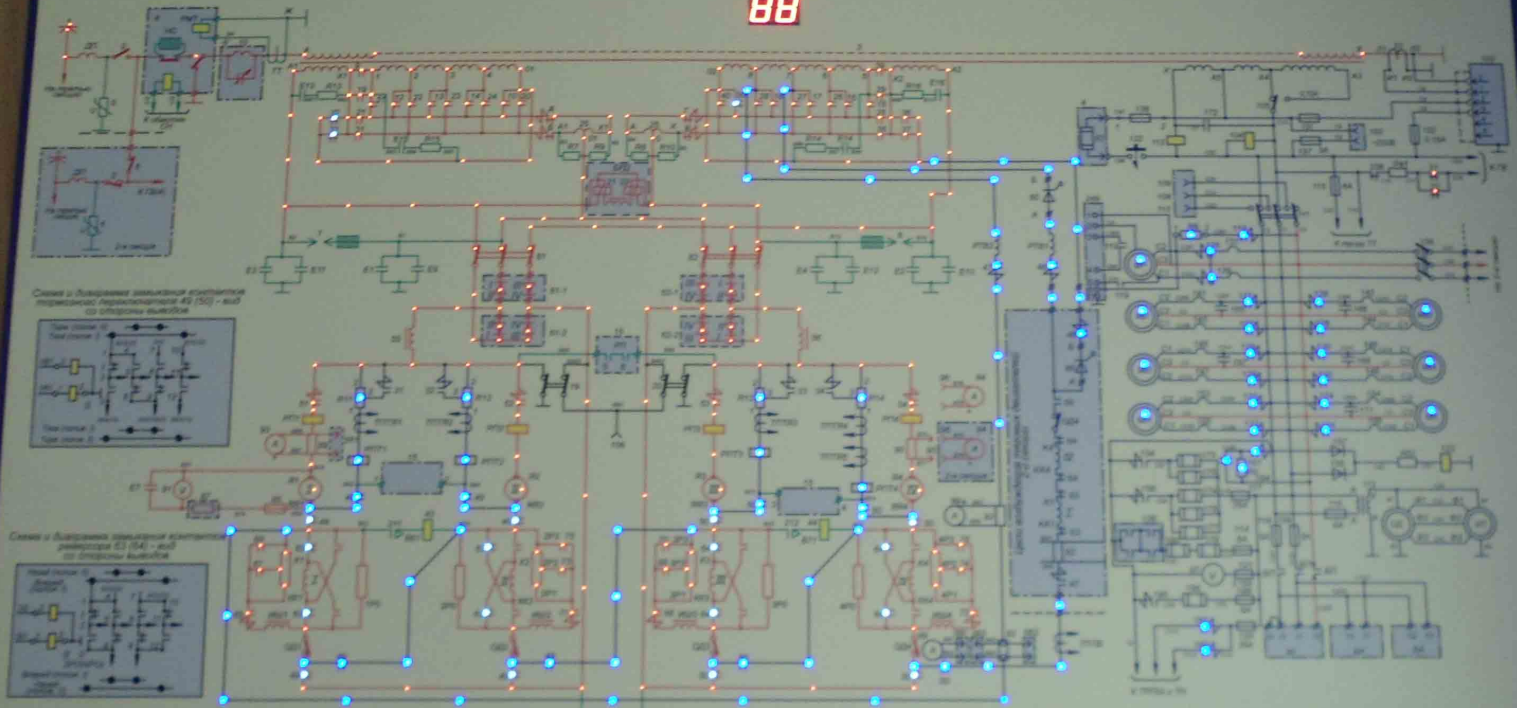


Схема и управление замыкания контактора тягового аппарата (СА) (50 - вид со стороны выводов)

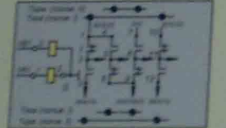
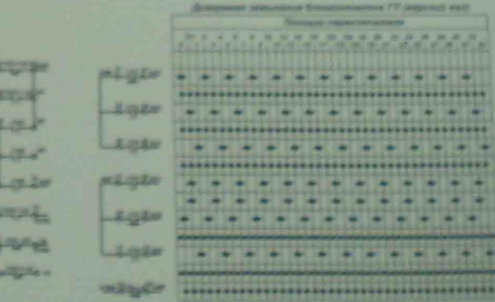
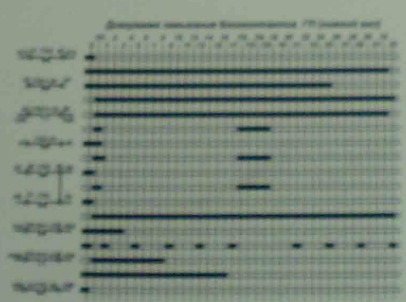


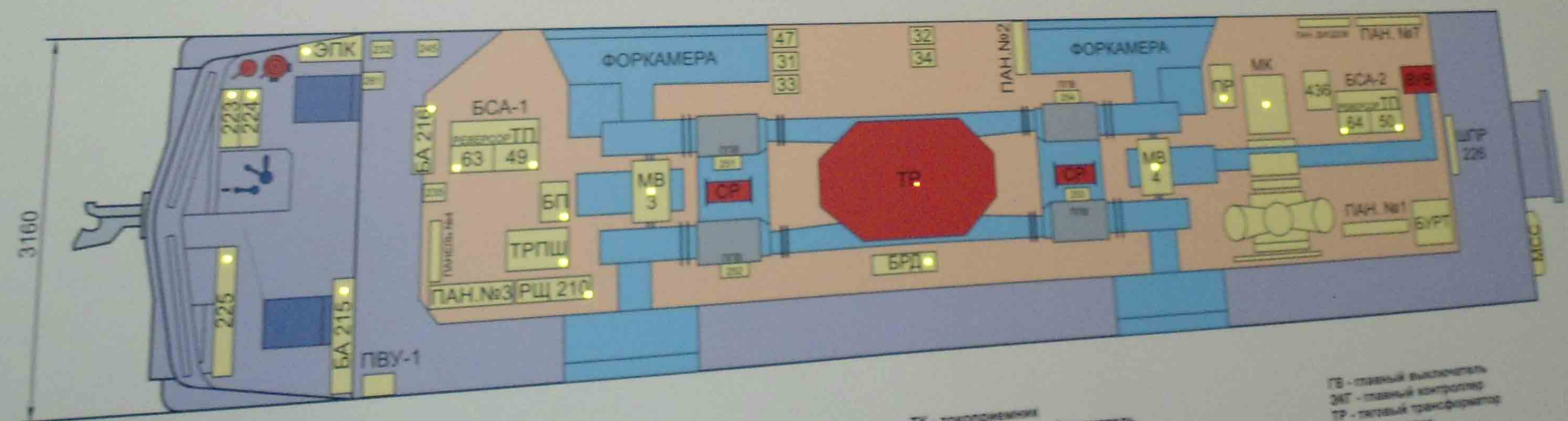
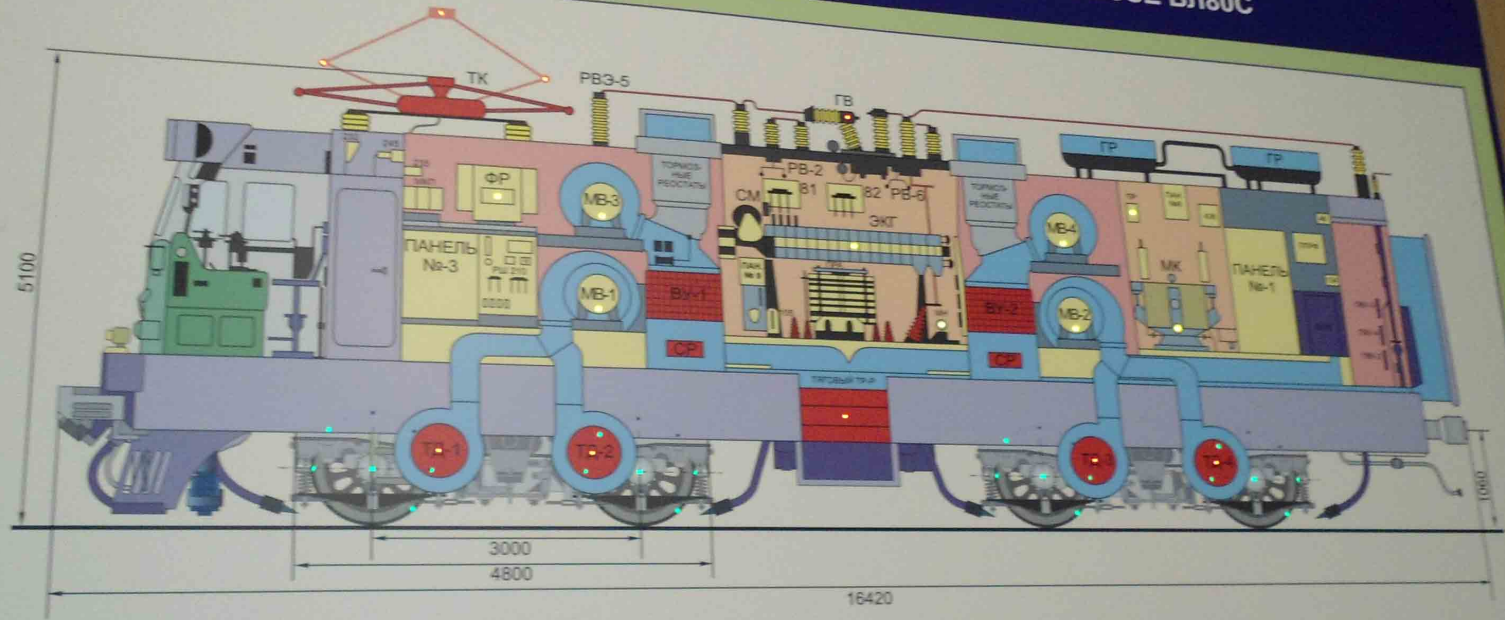
Схема и управление замыкания контактора аппарата (СА) (64 - вид со стороны выводов)



- Основная силовая цепь
- Цепь управления и управления
- Вспомогательная цепь
- Управление двигателем и исполнительный орган
- Соединения, связанные с распределительными щитами и др.



# РАСПОЛОЖЕНИЕ ОБОРУДОВАНИЯ НА ЭЛЕКТРОВОЗЕ ВЛ80С

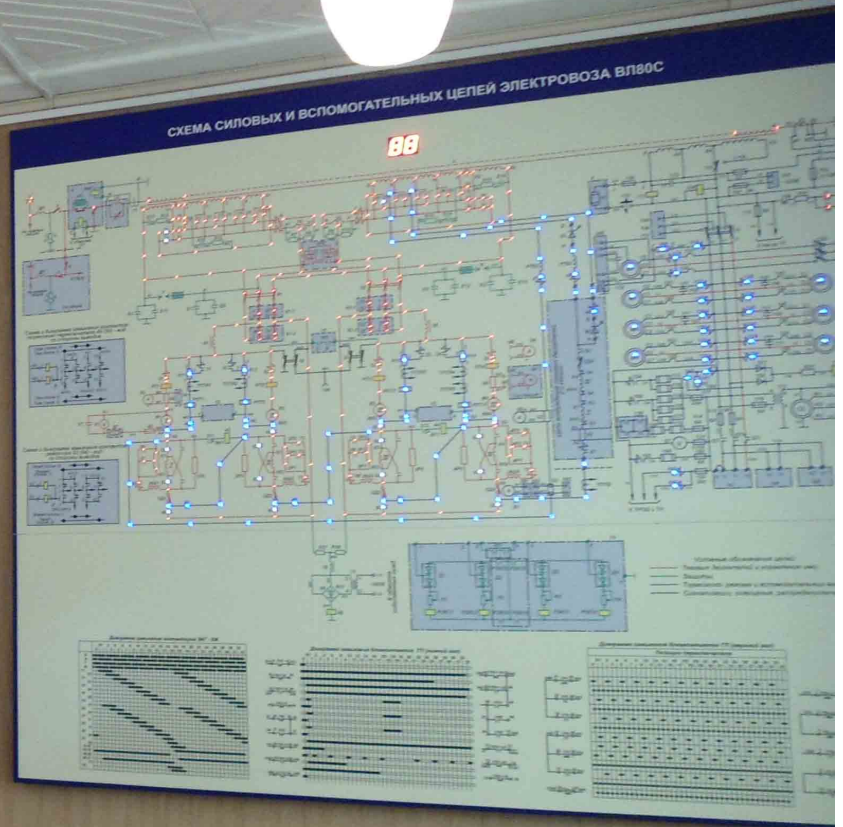
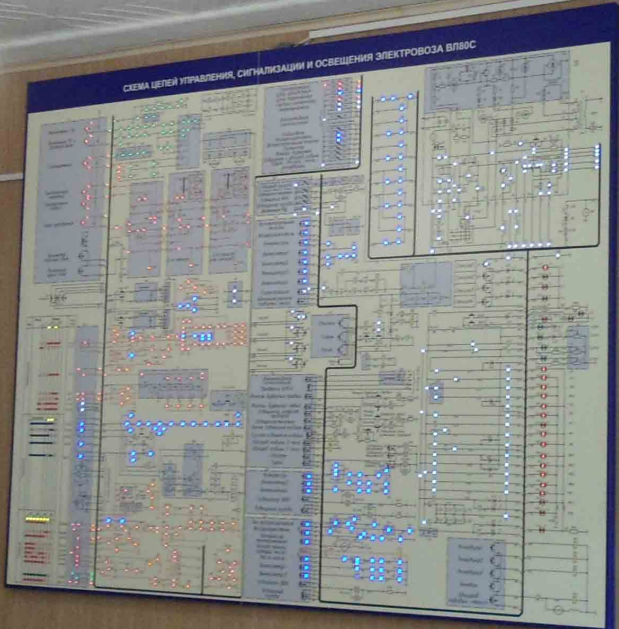
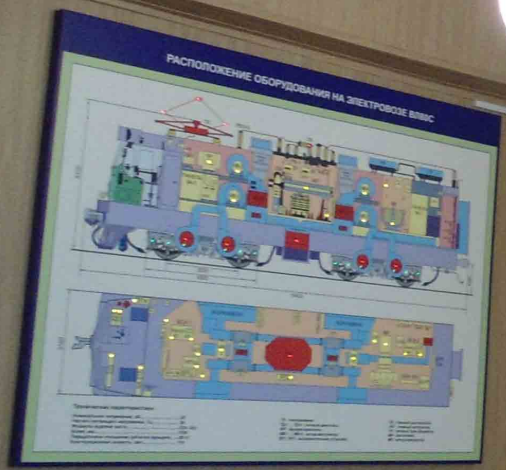


**Технические характеристики**

Номинальное напряжение, кВ	25
Частота питающего напряжения, Гц	50
Формула ходовой части	2(20 - 20)
Колея, мм	1520
Передаточное отношение зубчатой передачи	88:21
Конструкционная скорость, км/ч	110

ТК - токоприемник  
 ТД-1 ... ТД-4 - тяговый двигатель  
 ФР - фазорасщепитель  
 МВ-1 ... МВ-4 - мотор-вентилятор  
 ВУ1, ВУ2 - выпрямительная установка

ГВ - главный выключатель  
 ЭКТ - главный контроллер  
 ТР - тяговый трансформатор  
 МК - мотор-компрессор



**ДОКУМЕНТ ПОДПИСАН  
ЭЛЕКТРОННОЙ ПОДПИСЬЮ**

**СВЕДЕНИЯ О СЕРТИФИКАТЕ ЭП**

Сертификат 603332450510203670830559428146817986133868575773

Владелец Шулимова Евгения Рафаильевна

Действителен с 18.03.2021 по 18.03.2022