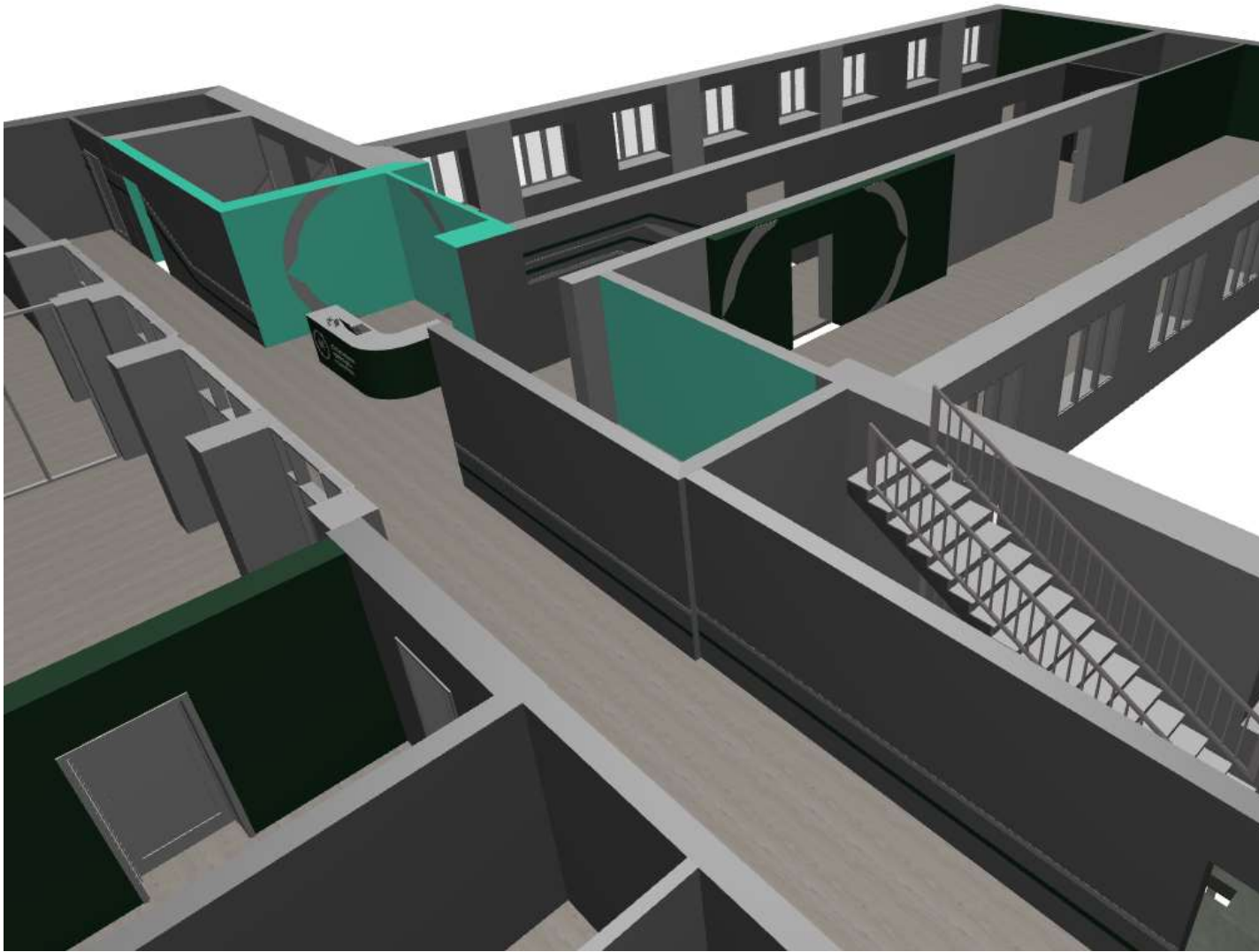


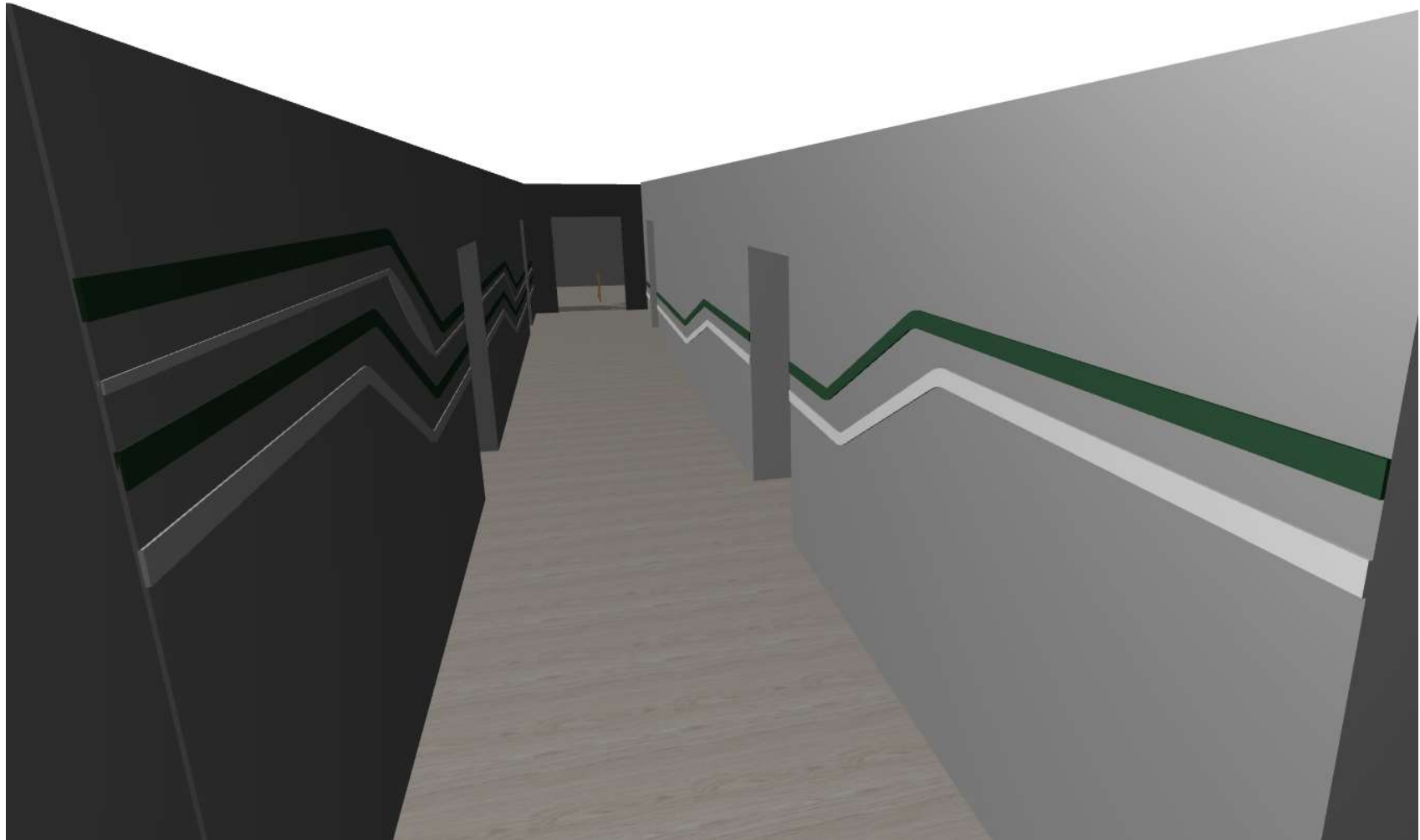


**МАСТЕРСКАЯ КОМПЕТЕНЦИИ  
ГПОУ «ШИЛКИНСКИЙ МПЛ»**

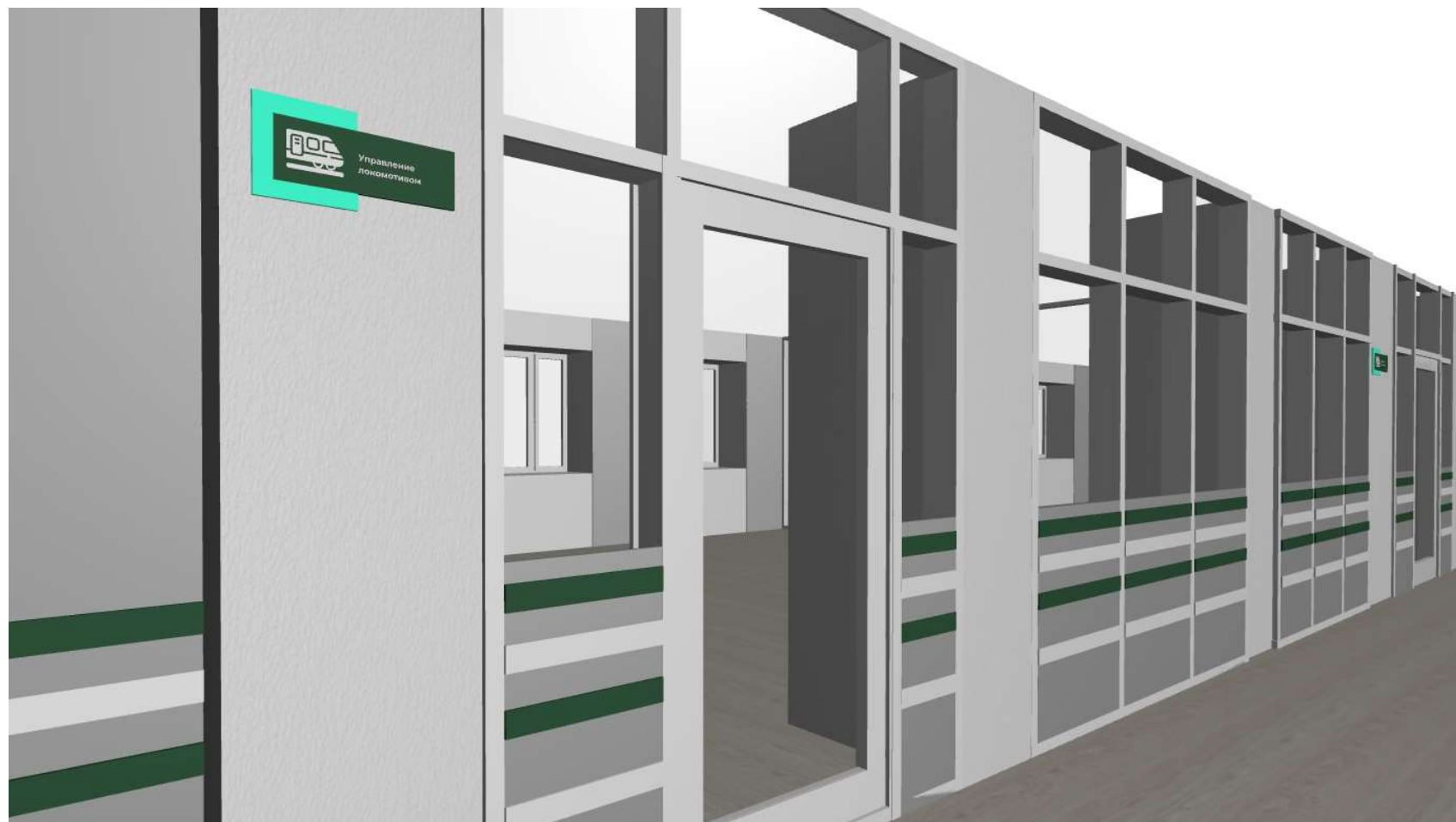
# ГПОУ «ШИЛКИНСКИЙ МПЛ»













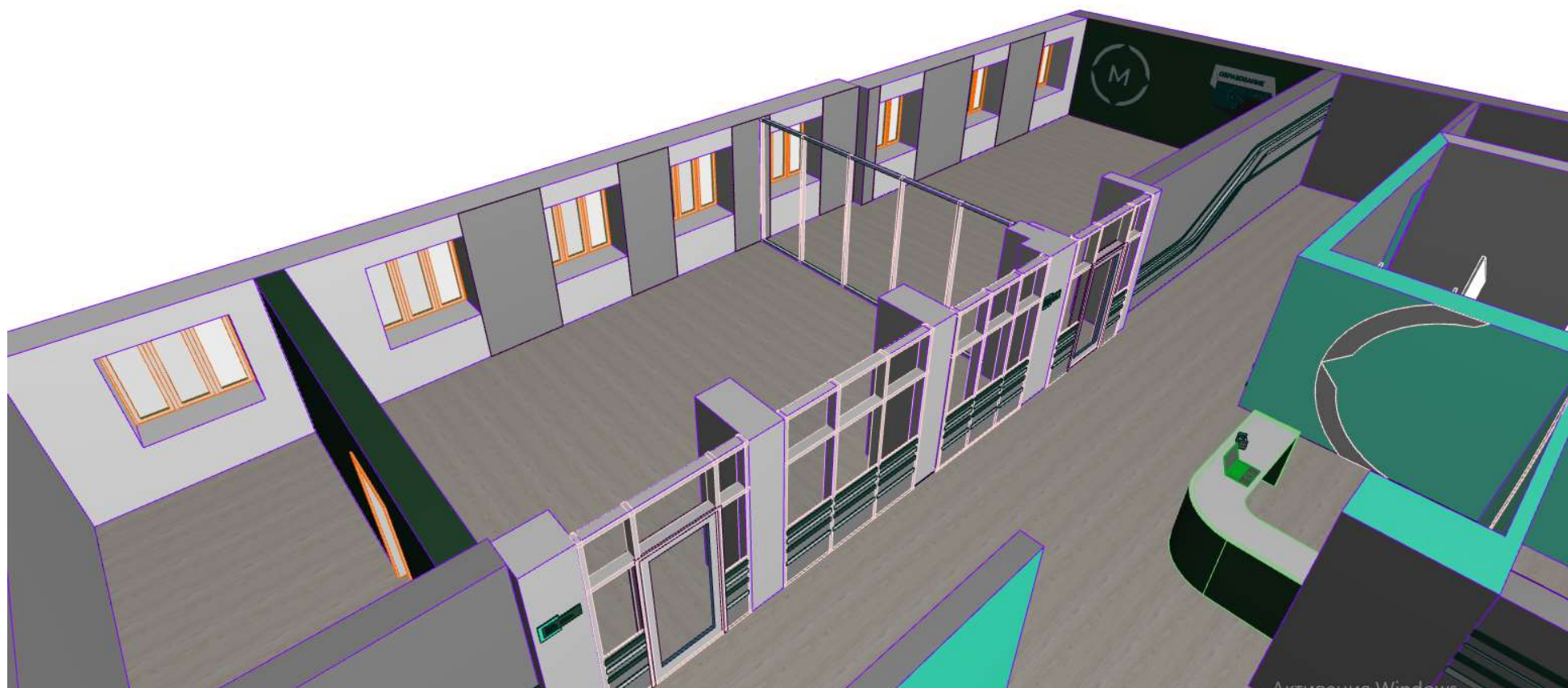
ОБРАЗОВАНИЕ

НАЦИОНАЛЬНЫЕ  
ПРОЕКТЫ  
РОССИИ



обслуживание  
транспорта  
и логистика

# МАСТЕРСКАЯ УПРАВЛЕНИЯ ЛОКОМОТИВОМ



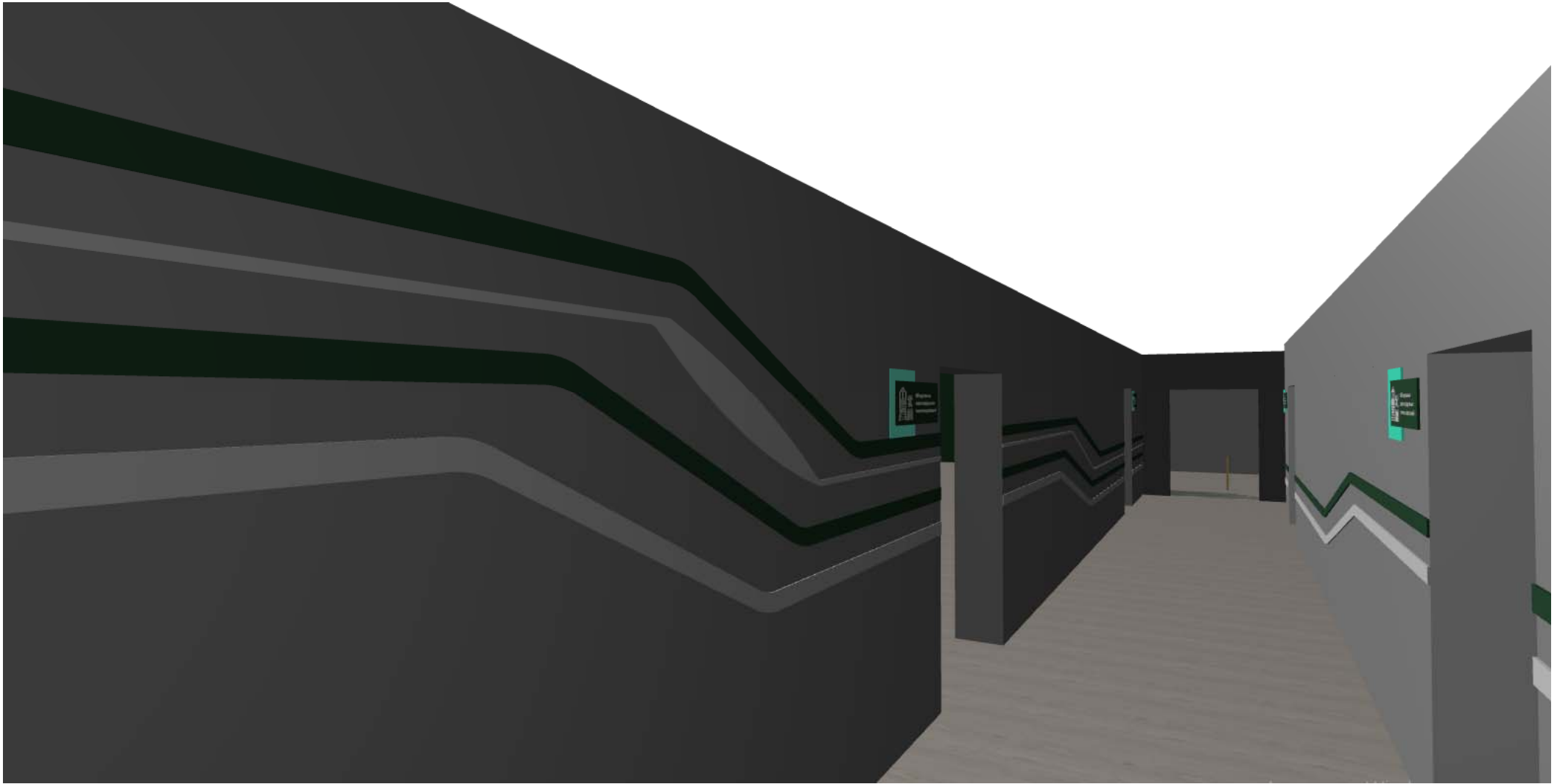




# **МАСТЕРСКАЯ ПО ОБСЛУЖИВАНИЮ ЖЕЛЕЗНОДОРОЖНЫХ ТЯГОВЫХ ПОДСТАНЦИЙ**

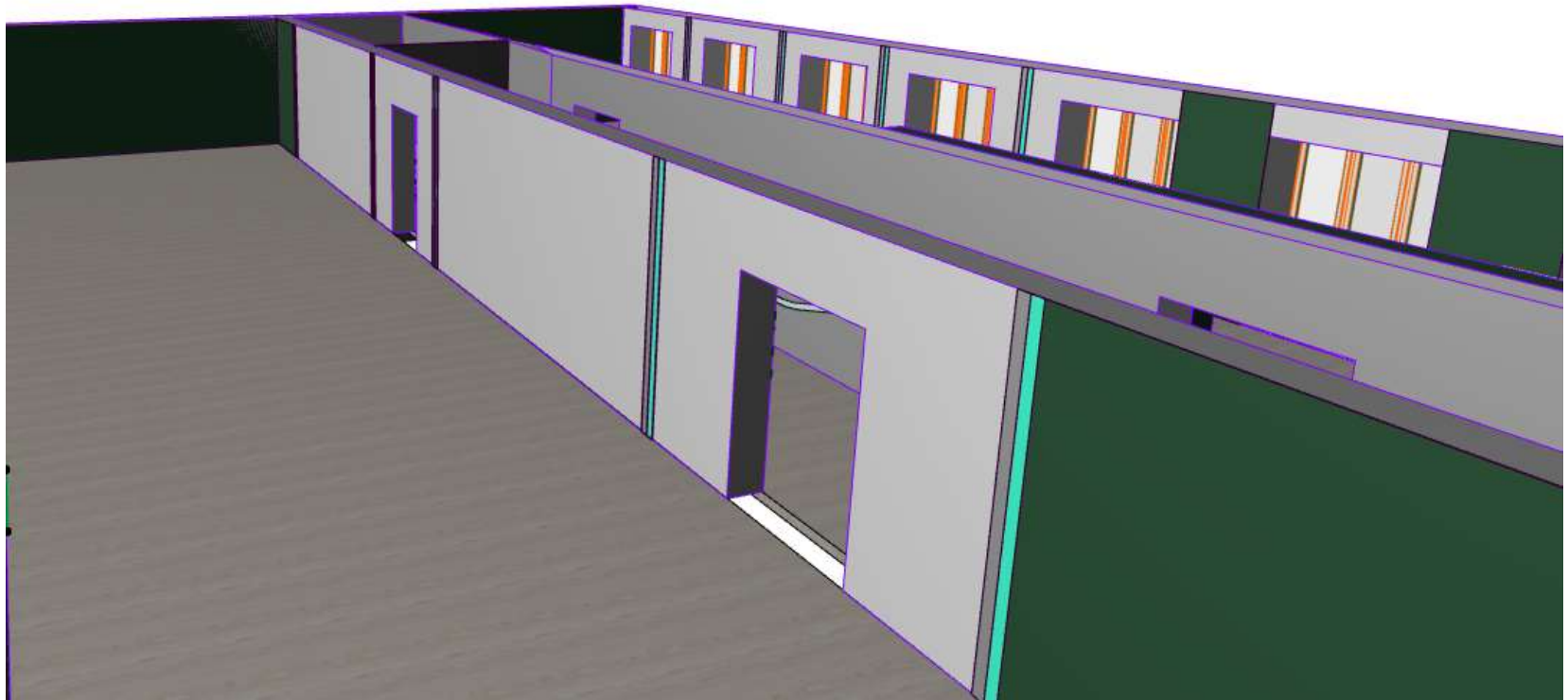


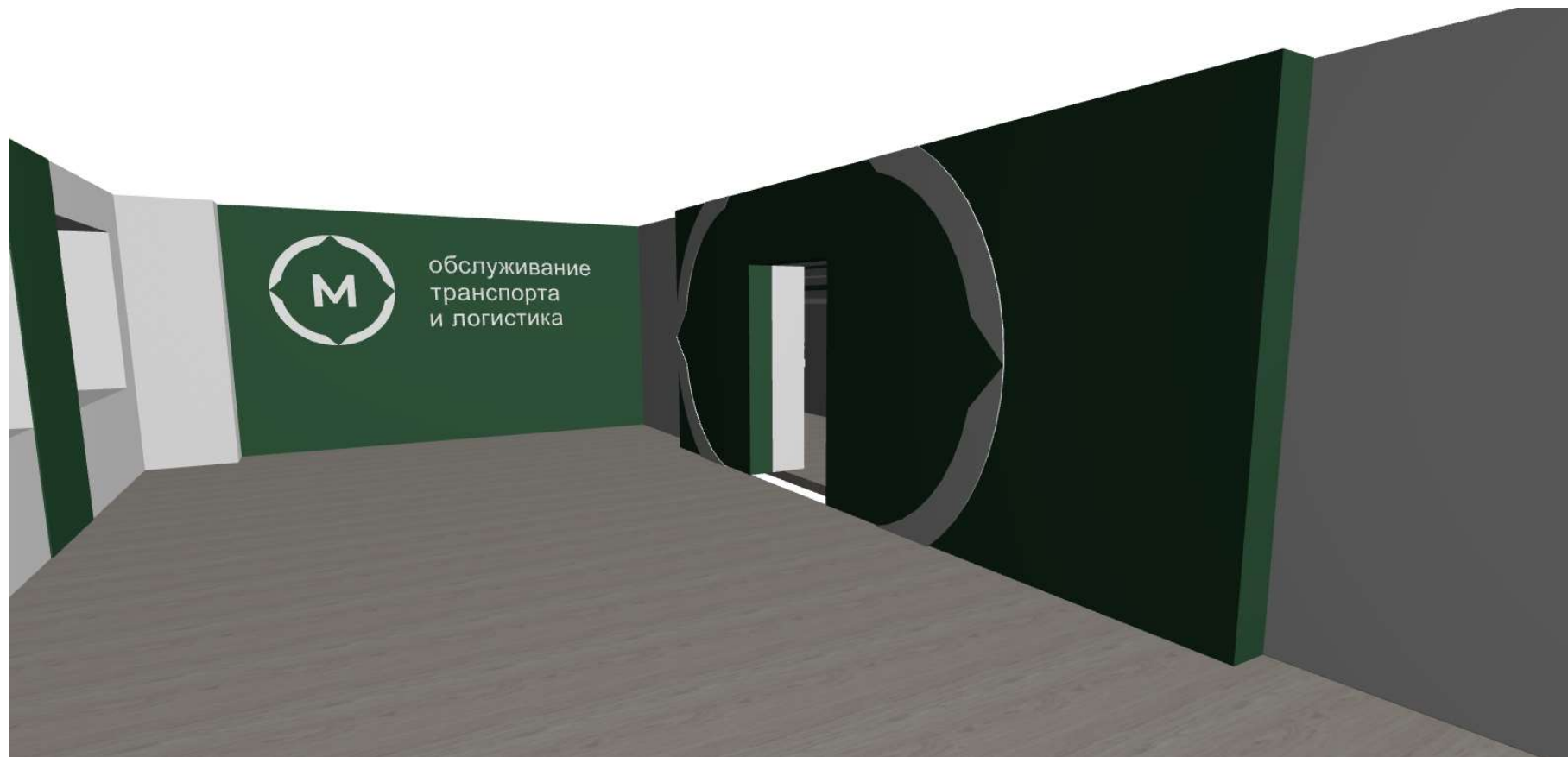












## Направляющие указатели:



Управление  
ЛОКОМОТИВОМ



Обслуживание  
железнодорожных  
тяговых подстанций

**ДОКУМЕНТ ПОДПИСАН  
ЭЛЕКТРОННОЙ ПОДПИСЬЮ**

**СВЕДЕНИЯ О СЕРТИФИКАТЕ ЭП**

Сертификат 278015872020984066915621024906056358857500955707

Владелец Шулимова Евгения Рафаильевна

Действителен с 01.10.2025 по 01.10.2026