

Объекты для проведения учебной практики

в ГПОУ «Шилкинский многопрофильный лицей»

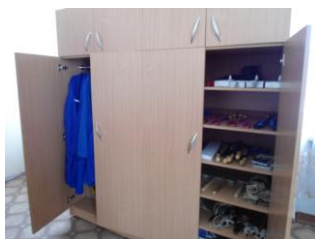
Учебная практика по профессиям и специальностям обучающимся ГПОУ «Шилкинский многопрофильный лицей» традиционно осуществляется в учебных мастерских и лабораториях при освоении отдельных профессиональных модулей: слесарная мастерская, электромонтажная мастерская, лаборатория билетных касс, лаборатория технического оснащения и организация рабочего места, учебно – кулинарный цех, учебно – кондитерский цех. Мастерские, цеха и лаборатории оснащены всем необходимым материально – техническим оборудованием, инструментами и приспособлениями. Организация учебной практики осуществляется в соответствии с ФГОС СПО утвержденного приказом Министерства образования и науки Российской Федерации № 703 от 2 августа 2013г. Порядок проведения практики проводится в рамках изучения профессиональных модулей в учебных лабораториях, цехах и мастерских учебного заведения.

Перечень объектов для проведения учебной практики

Профессия	Дисциплина (модуль) в соответствии с учебным планом	Наименование оборудованных объектов для проведения практических занятий с перечнем основного оборудования	Площадь объекта, кв.м.	Функциональное использование
23.01.09 Машинист локомотива	ПМ. 01 Техническое обслуживание и ремонт локомотива (по видам) ОП. 02. Слесарное дело	Слесарная мастерская <u>Учебно – методическое обеспечение:</u> учебники (электронные), инструкционные, технологические карты, плакаты, макеты, методический и наглядный материал по изучаемым темам. <u>Материально – техническое оснащение:</u> цветной телевизор, ноутбук, экран. <u>Информационное обеспечение:</u> слайды, презентации по изучаемым темам, видеофильмы, интернет ресурсы.	101,8	Слесарная мастерская расположена на первом этаже в корпусе №1. В слесарной мастерской установлена слесарные верстаки, тиски, сверлильные станки, заточный станок. Обучающиеся осваивают навыки слесарного курса и выполняют работы по разметке, правке, гибке, рубке, сверлению и нарезанию резьбы различные детали. Выполняют комплексные работы по изготовлению деталей и изделий из металла.
23.01.13 Электромонтер тяговой подстанции	ПМ.01 Электромонтаж устройств и оборудования тяговых подстанций и контактной сети.	Слесарная мастерская <u>Учебно – методическое обеспечение:</u> учебники (электронные), инструкционные, технологические карты, плакаты, макеты, методический и наглядный материал по изучаемым темам. <u>Материально – техническое оснащение:</u> цветной телевизор, ноутбук, экран. <u>Информационное обеспечение:</u> слайды, презентации по изучаемым темам, видеофильмы, интернет ресурсы.	101,8	Слесарная мастерская расположена на первом этаже в корпусе №1. В слесарной мастерской установлена слесарные верстаки, тиски, сверлильные станки, заточный станок. Обучающиеся осваивают навыки слесарного курса и выполняют работы по разметке, правке, гибке, рубке, сверлению и нарезанию резьбы различные детали. Выполняют комплексные работы по изготовлению деталей и изделий из металла.



Профессия	Дисциплина (модуль) в соответствии с учебным планом	Наименование оборудованных объектов для проведения практических занятий с перечнем основного оборудования	Площадь объекта, кв.м.	Функциональное использование
		<p>Электромонтажная мастерская: <u>Учебно – методическое обеспечение:</u> учебники (электронные), инструкционные, технологические карты, плакаты, макеты, методический и наглядный материал по изучаемым темам. <u>Материально – техническое оснащение:</u> цветной телевизор, ноутбук. <u>Информационное обеспечение:</u> слайды, презентации по изучаемым темам, видеофильмы, интернет ресурсы.</p>	30,0	<p>В электромонтажной мастерской обучающиеся отрабатывают первичные навыки и практическую подготовку по вопросам электромонтажа, обслуживания и ремонта электрооборудования. На рабочих местах и стендах. Обучающиеся оттачивают сборку электромонтажных схем и управления электродвигателями. На стендах для монтажа систем освещения и пускорегулировочной аппаратуры отрабатывают навыки электромонтажа проводки. Закрепляют приемы и операции пайки, соединение кабелей и проводов.</p>

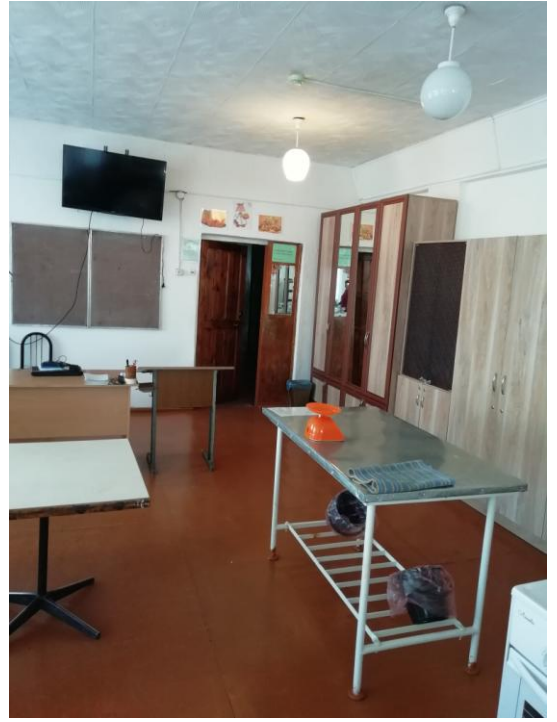


Профессия	Дисциплина (модуль) в соответствии с учебным планом	Наименование оборудованных объектов для проведения практических занятий с перечнем основного оборудования	Площадь объекта, кв.м.	Функциональное использование
43.01.06 Проводник на железнодорожном транспорте	ПМ. 02 Обслуживание вагона и его оборудования в пути следования.	Лаборатория: Устройства и оборудования пассажирских вагонов и спецвагонов <u>Учебно – методическое обеспечение:</u> учебники (электронные), инструкционные, технологические карты, плакаты и баннеры, макеты, схемы оборудования пассажирского вагона, бланки документов, методический и наглядный материал по изучаемым темам. <u>Материально – техническое оснащение:</u> цветной телевизор, ноутбук. <u>Информационное обеспечение:</u> слайды, презентации по изучаемым темам, видеофильмы, интернет ресурсы.	53,2	Лаборатория «Устройство и оборудования пассажирских вагонов и спецвагонов» находится на третьем этаже в корпусе №1. В лаборатории обучающиеся закрепляют и приобретают практический опыт: наблюдение за техническим состоянием вагона и его оборудованием в пути следования; обслуживание приборов отопления, принудительной вентиляции и кондиционирования воздуха, электрооборудования, холодильных установок; содержания в исправном состоянии внутреннего оборудования вагона и съемного инвентаря; обслуживание последнего вагона; уметь проверять исправность ручного тормоза, наличие пломб на стоп – кранах, состояние системы отопления и т.д.



Профессия	Дисциплина (модуль) в соответствии с учебным планом	Наименование оборудованных объектов для проведения практических занятий с перечнем основного оборудования	Площадь объекта, кв.м.	Функциональное использование
43.01.09 Повар, кондитер	<p>ПМ.01 Приготовление и подготовка к реализации полуфабрикатов для блюд, кулинарных изделий разнообразного ассортимента.</p> <p>ПМ.02 Приготовление, оформление и подготовка к реализации горячих блюд, кулинарных изделий, разнообразного ассортимента.</p> <p>ПМ.03 Приготовление, оформление и подготовка к реализации холодных блюд, кулинарных изделий, закусок разнообразного ассортимента.</p> <p>ПМ.04 Приготовление, оформление и подготовка к реализации холодных и горячих сладких блюд, десертов, напитков.</p> <p>ПМ.05 Приготовление, оформление и подготовка к реализации хлебобулочных, мучных кондитерских изделий разнообразного ассортимента.</p> <p>ОП.03 Техническое оснащение и организация рабочего места.</p>	<p>Лаборатория технического оснащения и организация рабочего места.</p> <p>Учебно – кулинарный цех.</p> <p>Учебно – кондитерский цех.</p> <p><u>Учебно – методическое обеспечение:</u> учебники (электронные), инструкционные, технологические карты, плакаты, макеты, методический и наглядный материал по изучаемым темам.</p> <p><u>Материально – техническое оснащение:</u> цветной телевизор, ноутбук.</p> <p><u>Информационное обеспечение:</u> слайды, презентации по изучаемым темам, видеофильмы, интернет ресурсы.</p>	82,5	Лаборатория технического оснащения и организация рабочего места, учебно – кулинарный цех, учебно – кондитерский цех расположены на 2 этаже в корпусе №2. Предназначены для проведения учебных практик по закреплению ПМ.01, ПМ.02, ПМ.03, ПМ.04, ПМ.05 и ОП.03 Техническое оснащение и организация рабочего места. Оборудовано бытовыми приборами, оборудованием, инструментами и приспособлениями для отработки трудовых приемов и операций.





**ДОКУМЕНТ ПОДПИСАН
ЭЛЕКТРОННОЙ ПОДПИСЬЮ**

СВЕДЕНИЯ О СЕРТИФИКАТЕ ЭП

Сертификат 603332450510203670830559428146817986133868575773

Владелец Шулимова Евгения Рафаильевна

Действителен с 18.03.2021 по 18.03.2022